



## IMMEUBLE À VENDRE

1 260 000 €

295 m<sup>2</sup>

Sarzeau



Exclusivité

Surface	295 m <sup>2</sup>
Superficie du terrain	14 a 50 ca
Epoque, année	1978 Ancien
État général	En bon état
Chauffage	Electrique Pompe à chaleur
Stationnement ext.	7

Référence VM1438 EXCLUSIVITÉ SARZEAU IMMOBILIER, dans la verdure, à moins de 4km du centre-ville et des plages, venez découvrir cet ensemble immobilier comprenant 3 appartements en rez-de-jardin de Type 2, un appartement en rez-de-jardin de Type 3 et un appartement au 1er étage de type 5. Possibilité de construire de nouveaux logements sur cette parcelle de plus de 1400 m<sup>2</sup>. Idéal pour un investisseur !

Nos honoraires : [http://sarzeau-immobilier.fr/fichier-3111-akT4r-honoraire\\_2021.pdf](http://sarzeau-immobilier.fr/fichier-3111-akT4r-honoraire_2021.pdf)



### Sarzeau Immobilier

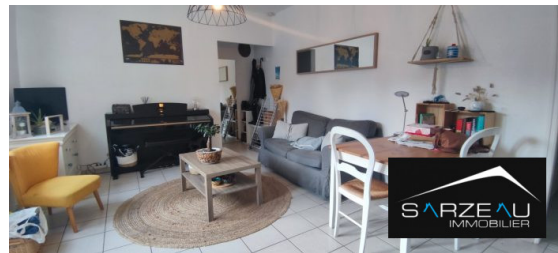
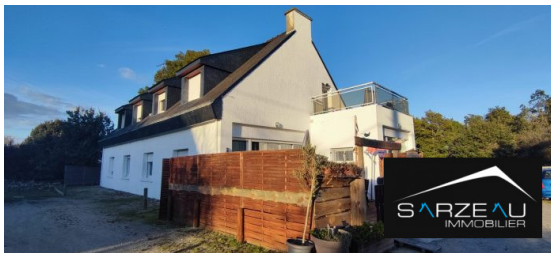
7, rue du Père Coudrin

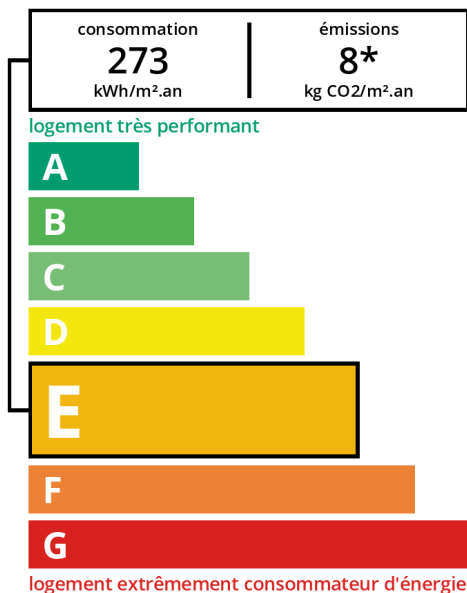
56370 Sarzeau

[www.sarzeau-immobilier.fr](http://www.sarzeau-immobilier.fr)

[contact@sarzeau-immobilier.fr](mailto:contact@sarzeau-immobilier.fr)

02 97 67 60 94





**\* Dont émissions de gaz à effet de serre**

